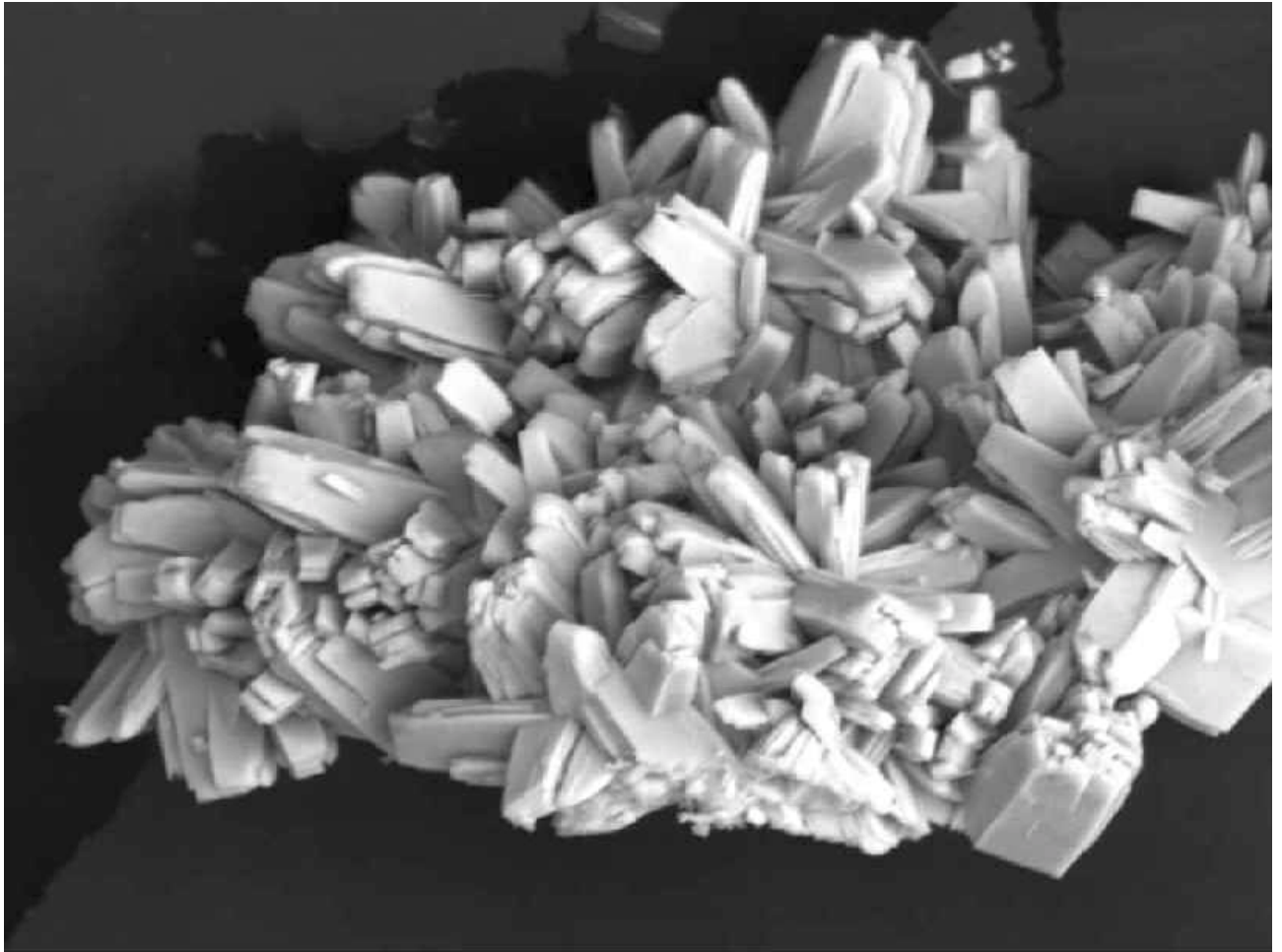


TITEL: Nickel - Analogon von Cobaltsumcorit



50µm 1080X

REM-Aufnahme Nickel - Analogon von Cobaltsumcorit.
Die REM-Aufnahme wurde von Dr. Joachim Gröbner/Institut für Metallurgie TU Clausthal angefertigt.

Das Mineral muß aber noch mittels XRD bestätigt werden.

[zurück zur Startseite](#)[ClaraneWS](#)[Zurück zur Claraliste](#)[Zurück zur Beitragsseite](#)

Bitte beachten Sie, dass die vorgegebene Zusammenstellung keinen Anspruch auf Vollständigkeit hat und nur beratend zur Seite stehen soll.
Der Inhalt ist mein geistiges Eigentum und darf nur zu privaten Zwecken benutzt oder kopiert werden.
Die wiedergegebenen Fotografien sind Eigentum des RBmineral, sofern nicht anders angegeben und dürfen nur nach Rücksprache und ausdrücklicher Genehmigung anderweitig wiedergegeben oder dargestellt werden.
© 2004 Richard Bayerl (RBmineral) D-70176 Stuttgart